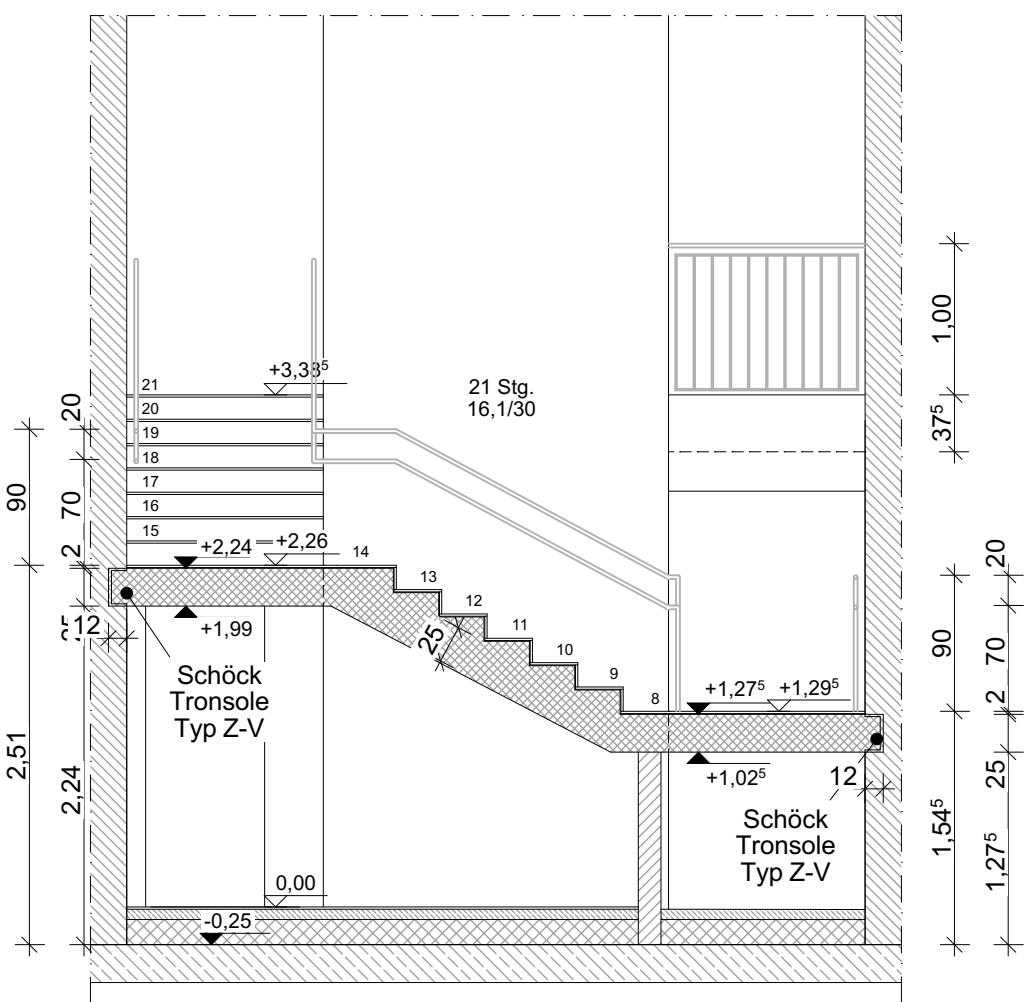
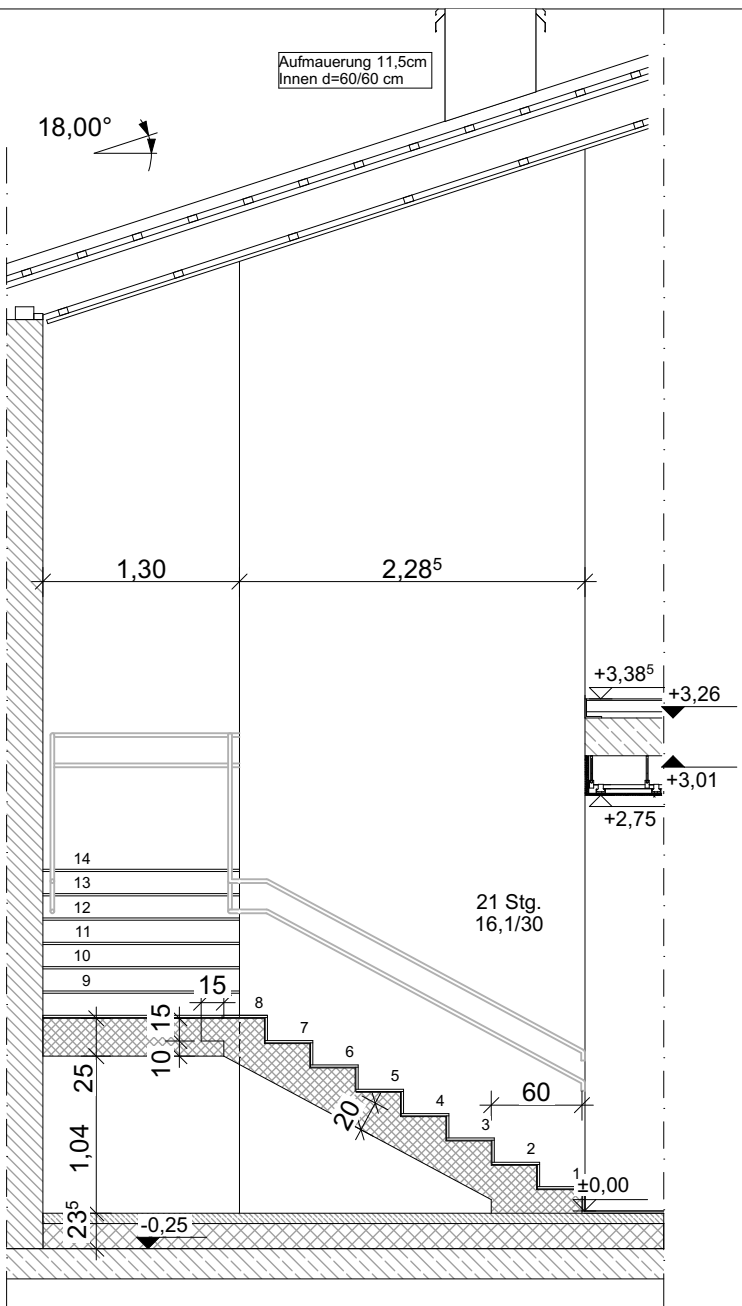


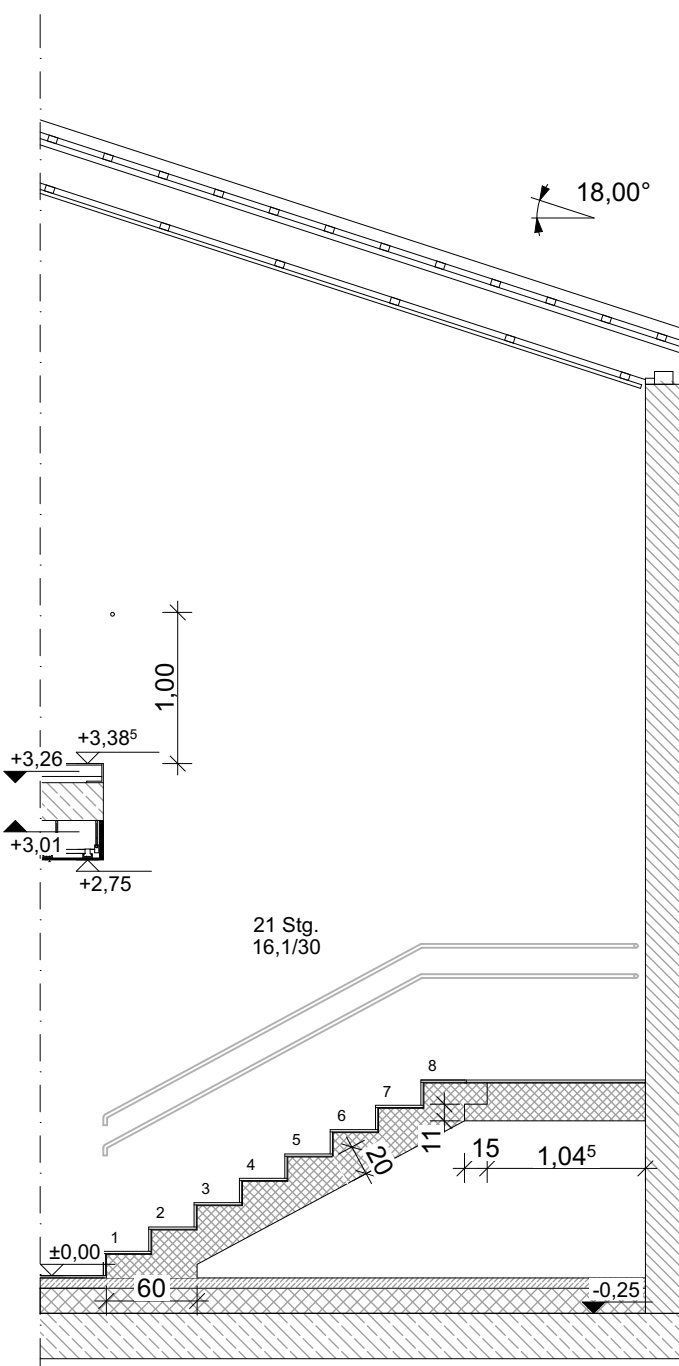
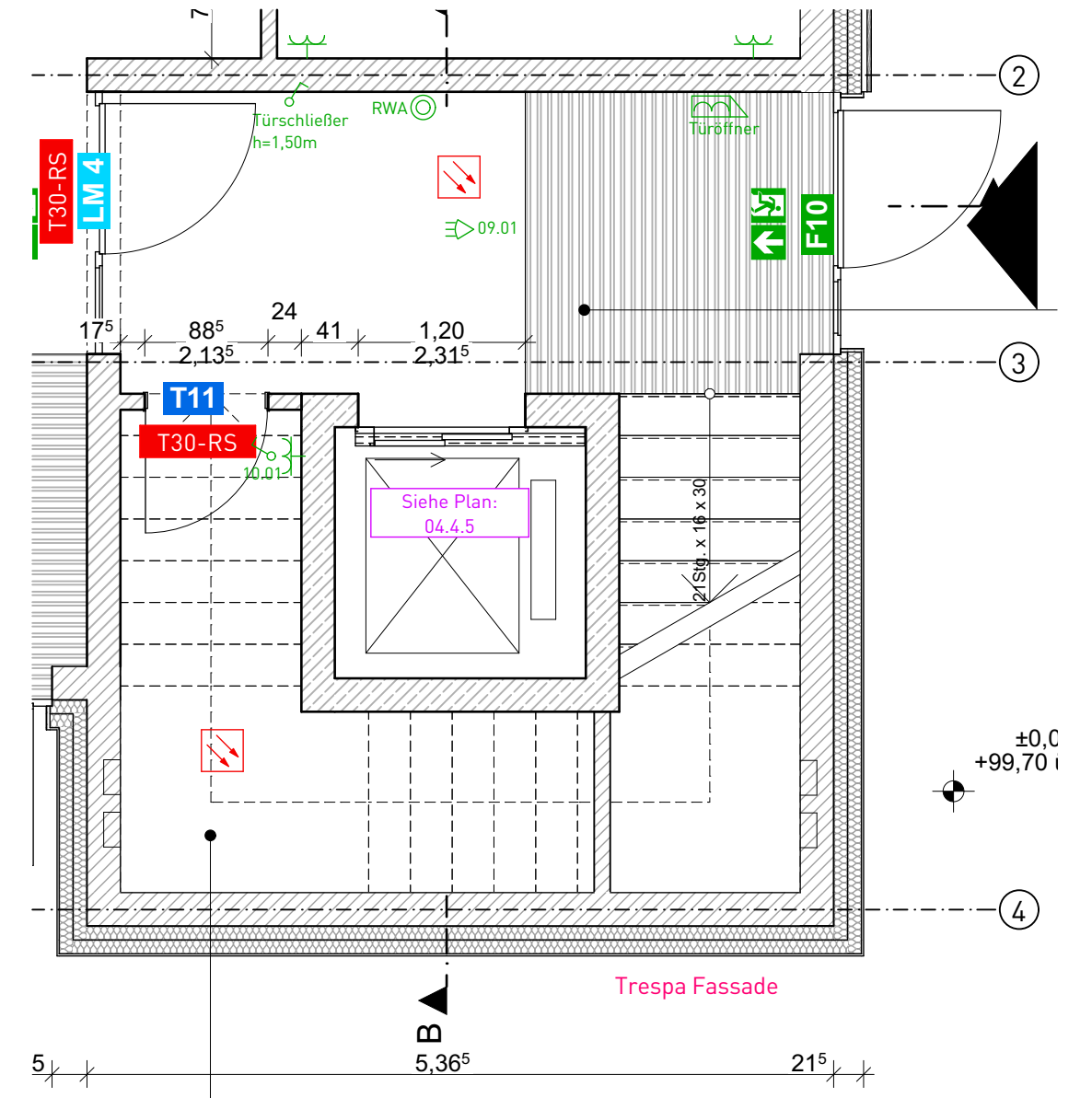
Fertigmaß	23	30	41	30	30	30	30	1,48 ⁵
Rohbaumaß	21	30	41	30	30	30	30	1,31
Rohbaumaß	15	6	30	41	30	30	30	1,46



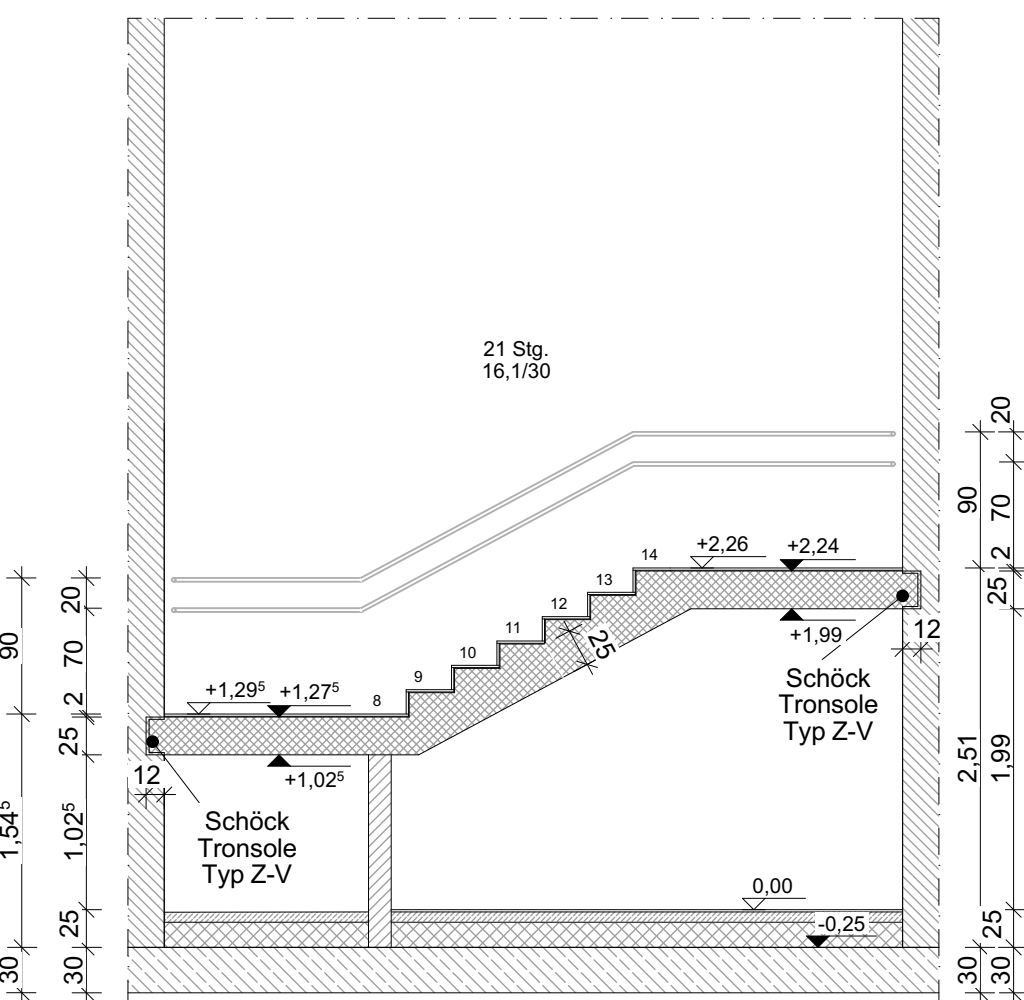
Fertigmaß	1,78 ⁵	30	30	30	30	30	1,60
Rohbaumaß	1,76 ⁵	30	30	30	30	30	1,62



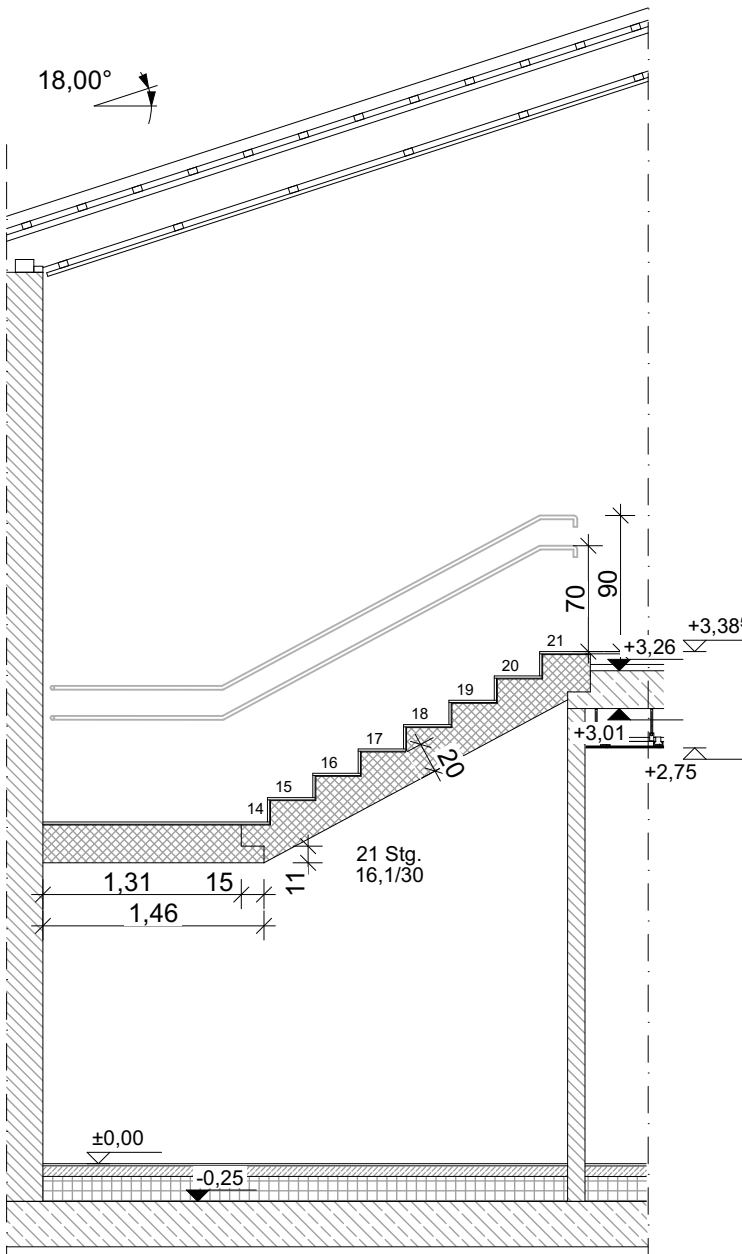
Fertigmaß	1,48 ⁵	30	30	30	30	30	30
Rohbaumaß	1,04 ⁵	42	30	30	30	30	30
Rohbaumaß	1,19 ⁵	27	30	30	30	30	30



Fertigmaß	30	30	30	30	30	30	30	1,48 ⁵
Rohbaumaß	30	30	30	30	30	30	30	1,04 ⁵
Rohbaumaß	30	30	30	30	30	30	27	1,19 ⁵



Fertigmaß	1,60	30	30	30	30	30	1,78 ⁵
Rohbaumaß	1,62	30	30	30	30	30	1,76 ⁵
Rohbaumaß	1,68 ⁵	23 ⁵	30	30	30	30	1,40



Fertigmaß	1,48 ⁵	30	30	30	30	30	30	33 ⁵
Rohbaumaß	1,31	19 ⁵	30	30	30	30	30	31 ⁵
Rohbaumaß	1,46	4 ⁵	30	30	30	30	30	16 ⁵

PROJEKT: Kindertagesstätte St. Nicolai - Ersatzneubau -			
PROJEKTADRESSE: Eimser Weg 95A 31061 Alfeld (Leine)			
BAUHERR:  Kirchenamt Hildesheim GA Kindergärten Gropiusstr. 5 31137 Hildesheim		PLANUNG:  Hückedahl 10 31134 Hildesheim www.gskb-hi.de Dipl.-Ing. Thomas Naumann Tel. 05121/408 79-60 Fax. 05121/408 79-61	
Datum, Unterschrift		Datum, Unterschrift	
PLANUNGSSTUFE: Ausführungsplanung			
ZEICHNUNG: Treppenhaus mit Aufzug			
MABSTAB: 1:50	PROJEKTNR.: 03-01-01-01-04	PLANNR.: 04.4.5	INDEX:
BLATTGRÖSSE: DIN A2	DATUM: 09.08.2020	GEÄNDERT: TH	DATUM: 02.11.2022
GEZEICHNET: TH			